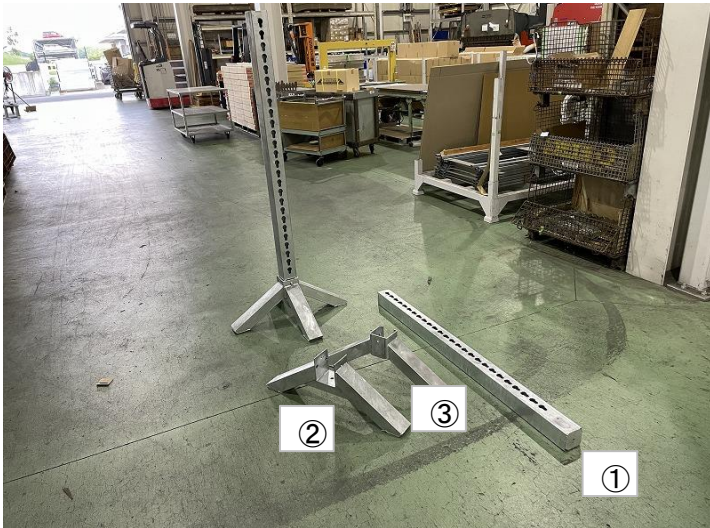


シングル支柱の組み立て



2022年後期モデル

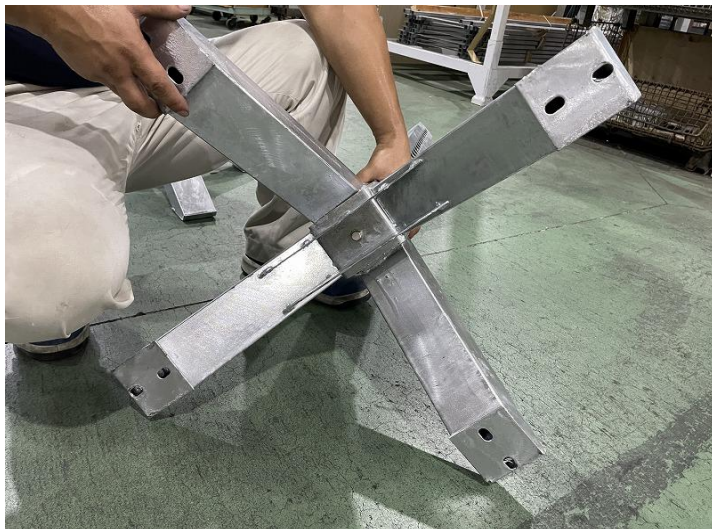
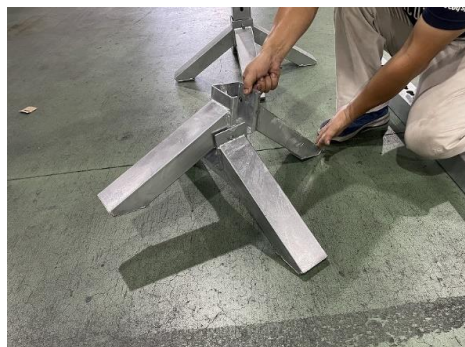
2020年以前のモデルと同様の分割式十字脚になりました。
※2020年モデルは3つ脚の一体物でした。

本品はお客様による組み立てを必要といたします。本書にしたがって組み立てを行ってください。

製品は宅急便代のコストを抑えるために組み立て式となっております。嵌合の容易さを優先したため設計上のクリアランスを多くっております。



十字脚②と十字脚③を嵌合する。



支柱①を差し込んで、底部で固定する。(付属品M8ボルト)



支柱①の前後を固定する。(付属品M8ボルト)



ボルトは底部から先に！支柱を先に固定すると高い確率で底部の穴がずれます。こうなると組み立てが困難になります。必ず底部から！
事故やけがを防ぐためスパナ(13)などで完全に締めてください。
本体←(M8ワッシャー/M8スプリングワッシャー)←M8ボルト
※スプリングワッシャーは緩み止めです。必ず使用してください。